

Prosjektleder Lene Jønsson, Entreprenørforeningen – Bygg og Anlegg

# SIKKER BRUK AV ARBEIDSUTSTYR

BYGG REIS DEG 2011



Dokumentert sikkerhetsopplæring – du kommer ikke utenom

# Hvorfor?

- Redusere skader og fravær
- Sette fokus på opplæringskravene
- Det er næringen selv som utvikler opplæringstilbudet
- Lage en bransjeanbefaling til hvilket utstyr som er underlagt dokumentert sikkerhetsopplæring

**Hjelp til arbeidsgiveren,  
som har ansvaret for å gi opplæring**

# Hvem?

- Initiativtaker er Entreprenørforeningen – Bygg og Anlegg (EBA)
- Prosjekteiere er EBA og Byggenæringens Landsforening (BNL)
- Utleieforeningen aktiv bidragsyter og med i både styringsgruppe og prosjektgruppe
- Fellesforbundet, Arbeidsmandsforbundet, MEF, MGF
- Arbeidstilsynet – observatør i styringsgruppen
- Andre samarbeidspartnere: NELFO, FABEKO, FAV?
- Prosjektet finansieres gjennom Fondet for Regionale verneombud
- Og gjennom egen innsats = ressurspersoner fra bedriftene og de regionale verneombudene

# Hva?

- Kartlegging og kategorisering av arbeidsutstyr som krever dokumentert sikkerhetsopplæring
- **Undervisningsmaterieill**
- Dokumentasjonsordning

## § 47 – dokumentert sikkerhetsopplæring

- Den som skal bruke arbeidsutstyr som nevnt i § 48 og § 49, skal ha **praktisk og teoretisk opplæring** som gir kunnskaper om oppbygging, betjening, bruksegenskaper og bruksområde, samt vedlikehold og kontroll. Opplæringen skal gi kunnskaper om de krav som stilles til sikker bruk og betjening i forskrifter og i bruksanvisning.
- Det skal utstedes **dokumentasjon** på at praktisk og teoretisk opplæring er gitt i henhold til denne forskriften.
- Dokumentasjon av praktisk og teoretisk opplæring skal være **tilgjengelig for verneombudet** og vises myndighetene på forlangende.
- Arbeidsgiver kan **bare** sette arbeidstaker til å utføre arbeid med aktuelle arbeidsutstyr innenfor det området det er **gitt opplæring i**.

# Bransjemateriell Dokumentert sikkerhetsopplæring

6

Modul nr.	Tittel
1	Instruktørveiledning - Risikovurdering og organisering av opplæringen i bedriften
2	Arbeidsutstyr for bruk i verksted og lager
3	Kraner for bygg/anlegg, industri og verksted
4	Løfteredskap for anhukere og signalgivere
5	Klatre og hengestillas
6	Personløftere
7	Arbeidsutstyr for bergarbeid under jord
8	Arbeidsutstyr for bergarbeid i dagen
9	Komprimeringsutstyr
10	Masseforflytningsmaskiner
11	Håndholdt arbeidsutstyr og bygningssager
12	Stasjonære trebearbeidingsmaskiner
13	Asfaltutstyr
14	Betongsager
15	Høytrykkspyleutstyr
16	Ryddesager og trimmere
17	Spunt- og peleutstyr
18	Pumper og transportbånd for betong
19	Sillaser, stiger og arbeid i høyden
20	Forskalingsutstyr
21	Fallsikringsutstyr
22	Betongutstyr

# Bransjemateriell Dokumentert sikkerhetsopplæring

7

Modul nr.	Sikker bruk av...	Innhold
1	<b>Instruktørveiledning</b> Risikovurdering og organisering av opplæring i bedriften	<ol style="list-style-type: none"><li>1. Lov og forskrifter</li><li>2. Bransjemateriell</li><li>3. Risikovurdering og organisering av opplæringen i bedriften</li></ol>
2	<b>Arbeidsutstyr for bruk i verksted og lager</b>	<ol style="list-style-type: none"><li>A. Billøfter og elefantløftere</li><li>B. Dreibenk, søylebormaskin, metallsag og slipeutstyr</li><li>C. Sakser og klippemaskiner</li><li>D. Sveise- og skjæreutstyr</li></ol>
3	<b>Kraner for bygg/anlegg, industri og verksted</b>	<ol style="list-style-type: none"><li>A. Veggsving- og søylekraner – Taljer og taljebaner</li><li>B. Bro- og traverskran</li><li>C. Minikraner (under 2Tm)</li><li>D. Tilhengermontert kran</li><li>E. Vinsjer</li></ol>
4	<b>Løfteredskap for anhukere og signalgivere</b>	<ol style="list-style-type: none"><li>1. Bruk av løftetabeller</li><li>2. Løfteredskap - typer og bruksområder</li><li>3. Signaler, tegn og bruk av radio</li></ol>
5	<b>Klatre og hengestillas</b>	<ol style="list-style-type: none"><li>A. Klatrestillas</li><li>B. Hengestillas</li></ol>
6	<b>Personløftere</b>	Personløftere på støttebein og selvgående

# Eksempel læremateriell

8



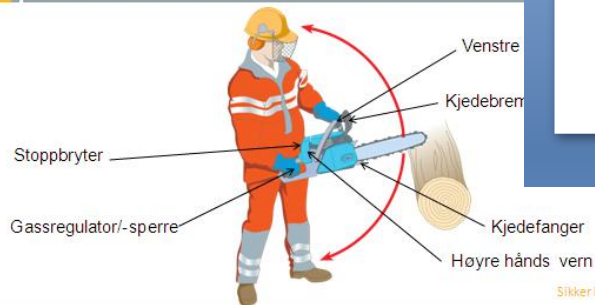
MODUL 6

## Sikker bruk av personløftere



### Kjedesag

128



14

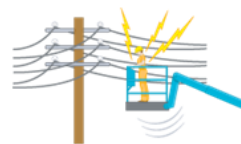
### Uønskede hendelser

Byggenæringens  
Forlag

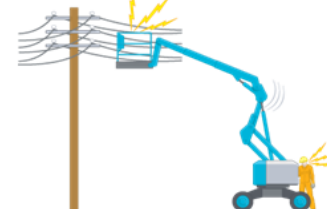
1. Hvorfor oppløring

#### Fare for kontakt med strømførende ledninger

(eksempel på informasjon fra nettleverandør)



Direkte berøring



Indirekte berøring

Sikker bruk av sager

# Instruktørveiledning - risikovurdering

9

## 1. Lov og forskrifter

- AML, IK-forskriften, Forskrift om bruk av arbeidsutstyr

## 2. Bransjemateriell.

- Anbefalt liste og opplæringsmateriell

## 3. Risikovurdering og organisering av opplæring i egen bedrift

# Dokumentasjon

10

## Dokumentasjon

- På praktisk og teoretisk opplæring iht forskrift
- Tilgjengelig for verneombud og myndigheter

# Eksempel på individuelt opplæringsbevis

11

## Dokumentert Sikkerhetsopplæring – Arbeidsutstyr

Etter forskrift bestillingsnummer 555 – Bruk av arbeidsutstyr §§ 47 og 48

Navn:..... Født:.....

(Bruk blokkbokstaver)

Bekrefter med dette å ha mottatt opplæring i sikker bruk av arbeidsutstyr slik:

Modul nr.	Tittel	Signatur		
		Navn instruktør	instruktør	deltaker
1	Risikovurdering			
2	Sikker bruk av arbeidsutstyr for bruk i verksted og lager			
3	Sikker bruk av kraner for bygg/anlegg, industri og verksted			
4	Sikker bruk av løfteredskap for anhukere og signalgivere			
5	Sikker bruk av klatre- og hengestillas			
6	Sikker bruk av personløftere			
7	Sikker bruk av arbeidsutstyr for bergarbeid under jord			
8	Sikker bruk av arbeidsutstyr for bergarbeid i dagen			
9	Sikker bruk av komprimeringsutstyr			
10	Sikker bruk av masseforflytningsmaskiner			
11	Sikker bruk av håndholdt arbeidsutstyr og bygningsager			
12	Sikker bruk av stasjonære trebearbeidingsmaskiner			
13	Sikker bruk av asfaltutstyr			
14	Sikker bruk av betongsager			
15	Sikker bruk av høytrykkspyleutstyr			
16	Sikker bruk av ryddesager og trimmere			
17	Sikker bruk av spunt- og peleutstyr			
18	Sikker bruk av pumper og transportbånd for betong			
19	Sikker bruk av stillaser, stiger og arbeid i høyden			
20	Sikker bruk av forskalingsutstyr			
21	Sikker bruk av fallsikringsutstyr			
22	Sikker bruk av betongutstyr			

Instruktør bekrefter at opplæringen er gjennomført med bransjemateriellet "Sikker bruk av arbeidsutstyr" fra Byggenæringens Forlag og dekker de krav som stilles i gjeldende lover og forskrifter på det aktuelle tidspunkt.

Kopi sendes:

- Kursdeltaker
- Leder/personalkontor

Eventuell bruk av sentrale dokumentasjonsordninger/registre



# Distribusjon

- [Byggarbeidsmiljo.no](https://byggarbeidsmiljo.no)
- [Traningportal.no](https://trainingportal.no)



**TRAININGPORTAL**  
Totalleverandør av kurs og kompetanse

Byggenæringens  
*Forlag*